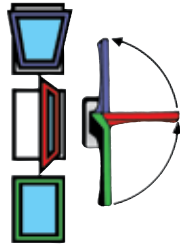


Recommandations d'utilisation

- Vos fenêtres et portes fenêtres sont équipées de quincaillerie oscillo battante de grande qualité. Le fonctionnement est simple et fiable, nous vous recommandons cependant de lire avec attention cette notice et de respecter les consignes d'utilisation. De même, dans votre intérêt, n'oubliez pas les instructions liées aux dangers et manipulations interdites !
- Transmettez cette notice de fonctionnement et d'entretien dans tous les cas et informez également d'autres utilisateurs sur le contenu de cette notice.
- Vérifiez si, un autocollant de fonctionnement est nécessaire sur la fenêtre ainsi que si celui-ci a été livré..
- Afin que vos fenêtres restent fonctionnelles pendant des années, respectez les consignes de la notice d'entretien et de maintenance !

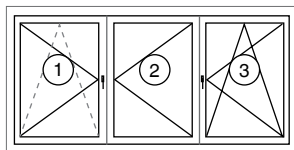
Utilisation

- Position de ventilation permanente (position OB).
- Seulement pour une ventilation occasionnelle (ventilation intermittente) ou pour le nettoyage de la vitre. Ne pas laisser l'ouvrant sans surveillance (position OF).
- Si la pièce n'est pas sous surveillance pendant un certain temps ou si la ventilation n'est plus souhaitée.



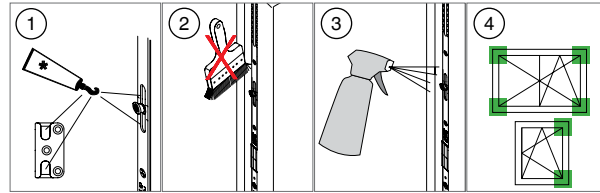
Au cas où la fenêtre, en fonction de sa situation, est fermée par le vent ou les courants d'air en position OB ou OF, des pièces accessoires sont disponibles pour empêcher cela.


Ouverture de fenêtres à 3 vantaux:

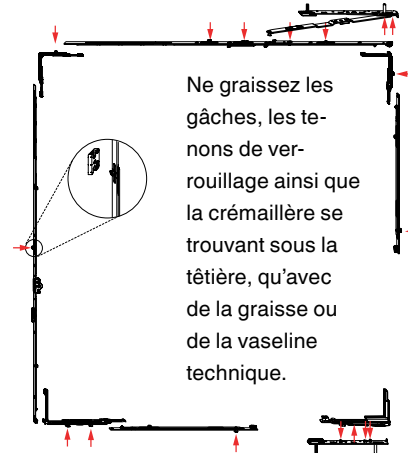


ATTENTION:
Le vantail ② peut seulement être ouvert après ouverture du vantail ③ !

Notice d'utilisation et maintenance



- ① Toutes les pièces mobiles et de verrouillage de la ferrure oscillo battant sont à graisser (*graisse)
 Ne pas utiliser d'huile de graissage, de produit anti-rouille, de spray silicone etc ! Le graissage doit être réalisé avec de la graisse ou de la vaseline technique!
- ② Ne pas peindre les ferrures !
- ③ N'utilisez que des produits d'entretien, de graissage ou de nettoyage qui n'altèrent pas la protection anti corrosion!
- ④ L'usure des pièces de ferrures, ayant un caractère de sécurité, doit régulièrement être contrôlée! ■



Les mêmes instructions d'entretien et de maintenance s'appliquent à tous les types de fenêtres, y compris ceux qui ne sont pas mentionnés dans cette notice (par ex. fenêtres OB, ouvrants à la française ou à soufflet)!

Outre l'important entretien des ferrures, il y a également lieu de vérifier en permanence la surface, le vitrage et le joint et de retoucher immédiatement les endroits endommagés.

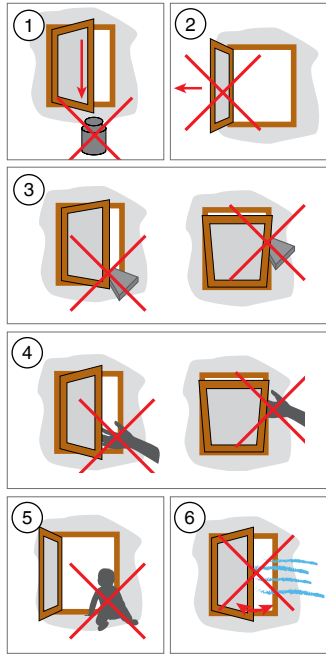
MACO
MULTI-MATIC
FERRAGES OF ET OB



Notice d'utilisation et de maintenance pour ferrures oscillo-battantes

INVISIBLE
ferrure entièrement
cachée

Dangers et manipulations interdites



- ① Ne pas surcharger les ouvrants de fenêtre!
- ② Ne pas appuyer les ouvrants de fenêtre contre les ébassements (murs)!
- ③ Ne pas disposer d'objet entre l'ouvrant et le dormant!
- ④ Danger de blessure (coincement) des membres dans le jeu entre ouvrant et dormant!
- ⑤ Risque de chute!
- ⑥ Ne pas laisser l'ouvrant ouvert lors de fort courant d'air ou vent important!

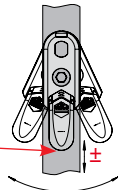
Réglage de la fenêtre

Ces travaux de réglage des ferrures ainsi que le décrochage et l'accrochage de l'ouvrant, doivent être réalisés uniquement par des professionnels.

Réglage du rehausseur AFM:

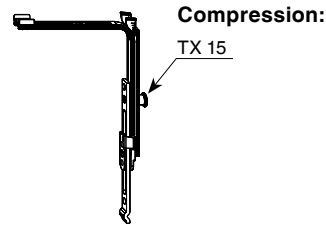
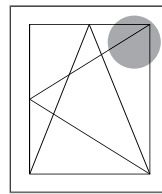
MULTI-MATIC

En tournant la vis de réglage TX 15, choisissez la hauteur souhaitée.

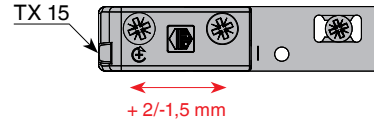


Si malgré la sécurité il devait se produire une fausse manœuvre : repousser le rehausseur AFM, la poignée peut alors être actionnée dans chaque position.

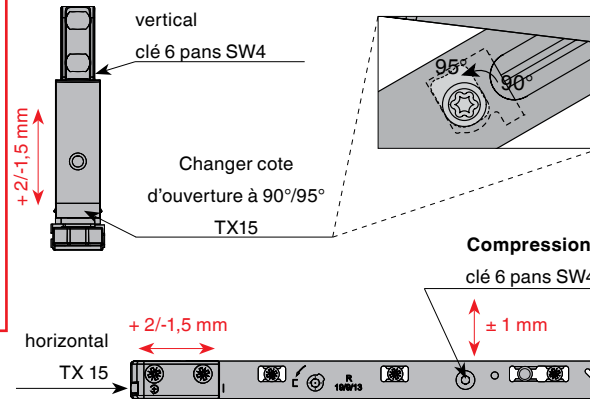
Réglage du compas:



Relever ou abaisser:



Réglages des paliers d'angle:



Compression:



Galet de verrouillage

Compression diminuée

Cette position sur la surface de l'excentrique est le réglage de base.

Compression augmentée

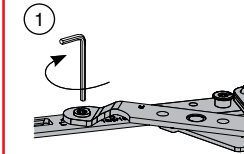


Galet i.S.

Pour le menuisier et le poseur

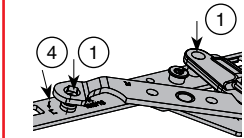
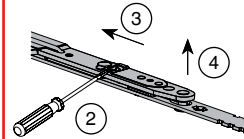
Les entreprises spécialisées doivent être particulièrement attentives aux points suivants car la pose n'est plus sous l'influence du fabricant de ferrures !

Dépose ou repose de l'ouvrant:



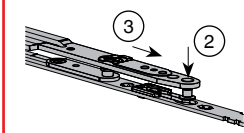
Décrochage:

- Ouvrir l'ouvrant à 60°
- Tourner la vis excentrique jusqu'à l'ouverture ①
- Soulever l'encliquetage ② et presser l'ouvrant contre le dormant ③
- Soulever le bras du compas ④
- Décrocher l'ouvrant



Accrochage:

- Accrocher l'ouvrant à 60° d'ouverture dans le palier d'angle ①
- Insérez le boulon de guidage dans la têtère du compas ②
- Après encliquetage du bras de compas, tirer l'ouvrant dans le sens des flèches ③
- Tourner la vis excentrique jusqu'à la marque sur le palier d'angle ④



Nous conseillons aux acheteurs de fenêtres et portes fenêtres, de faire effectuer l'installation et la pose par des professionnels.

MAYER & CO BESCHLÄGE GMBH
ALPENSTRASSE 173
A-5020 SALZBURG
TEL +43 (0)662 6196-0
FAX +43 (0)662 6196-1449
E-Mail: maco@maco.at
www.maco.at

MACO FERRURES SARL
19 Rue des Frères Lumière
F-67201 ECKBOLSHEIM
TEL: +33 (0)3 90 20 28 40
FAX: +33 (0)3 88 77 39 13
maco-ferrures@maco.fr
www.maco.fr

Ref N° 756731_FR
Date: Juillet 2010
Document non contractuel et restant notre propriété. Tous droits réservés. Sous réserve de modifications.