

Maître de l'ouvrage

Les Jardins de la Parouse
Chemin du Barbolet 9
1213 Onex

Architectes

De Giovanni SA
Hervé De Giovanni
architecte EPFL-SIA
Rue de Malatrex 38
1201 Genève

Collaborateur:
Ludovic Miazza

Ingénieurs civils

Pacho Rodriguez Diaz
Ingénieurs civils Sàrl
Rue des Noirettes 32
1227 Carouge

Bureaux techniques

Electricité:
Egg-Telsa SA
Rue Guillaume-De-Marcossay 14
1205 Genève

Conseils CVC:
Dominique Hirt
Rue des Noirettes 34
1227 Carouge

Sanitaire:
Cerutti Sanitaires SA
Rue du 31-Décembre 45
1207 Genève

Coordonnées

Chemin de la Parouse
1233 Bernex

Conception 2011

Réalisation 2012 - 2013

**SITUATION**

Bénéficiaire des nouvelles normes de densification. La commune de Bernex abrite le village viticole de Lully dont les coteaux font écho au Salève à quelques kilomètres. Toutes les commodités au niveau des infrastructures scolaires, communales, sportives et de mobilité sont optimisées sur ce site privilégié. De plus, les nouvelles normes de densification mises à jour offrant un coefficient d'utilisation supplémentaire, cette parcelle a permis d'édifier quatre villas mitoyennes orientées est-ouest, sur une colline verdoyante.

PROGRAMME / PROJET

Un patio central apporte lumière et originalité. Le rez-de-chaussée de chaque villa abrite l'entrée et son hall, un vestiaire avec WC visiteur, la cuisine et son coin à manger et le séjour. Les espaces de jour s'ouvrent à l'ouest et se prolongent sur un deck en bois suivi d'un jardin individuel de plain-pied. Au premier, la chambre à coucher des parents donne sur un balcon-terrasse surplombant les vignes et le village et bénéficie du soleil couchant. Une salle d'eau dédiée complète la chambre parentale.

L'étage accueille également deux autres chambres fermées à l'opposé. Au niveau inférieur, deux pièces peuvent être aménagées comme salle de jeux, salle audiovisuelle ou bureau, selon les besoins de chaque propriétaire. Les locaux de services: buanderie, cave, technique et chaufferie se situent au même étage.

Les architectes ont conçu des lignes contemporaines et épurées. Cette construction de type traditionnel est entièrement excavée et constituée d'une structure porteuse en béton armé et de murs en briques. Les bâtiments mitoyens en porte-à-faux permettent de garer un véhicule devant chaque bloc d'entrée qui soutient l'étage. Le projet a obtenu le label Minergie et l'isolation thermique d'une épaisseur de 25 cm est revêtue d'un crépi à la chaux.

La teinte taupe pâle soigneusement choisie avec le concours d'un artiste coloriste contraste avec les encadrements de fenêtres, portes et baies vitrées, exécutés avec de l'aluminium éloxé au ton bronze. Point fort du projet, la création d'un patio planté d'arbustes au cœur de la maison, auquel chaque pièce, y compris en sous-sol, accède directement. Un escalier suspendu longe l'une des façades, permettant d'admirer les perspectives intérieures à ciel ouvert et la belle lumière naturelle qui s'y diffuse.



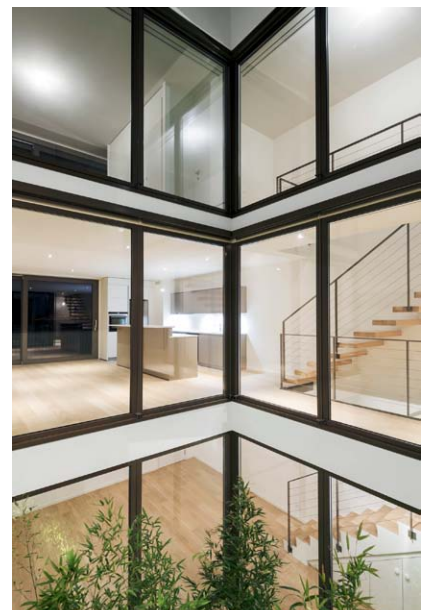
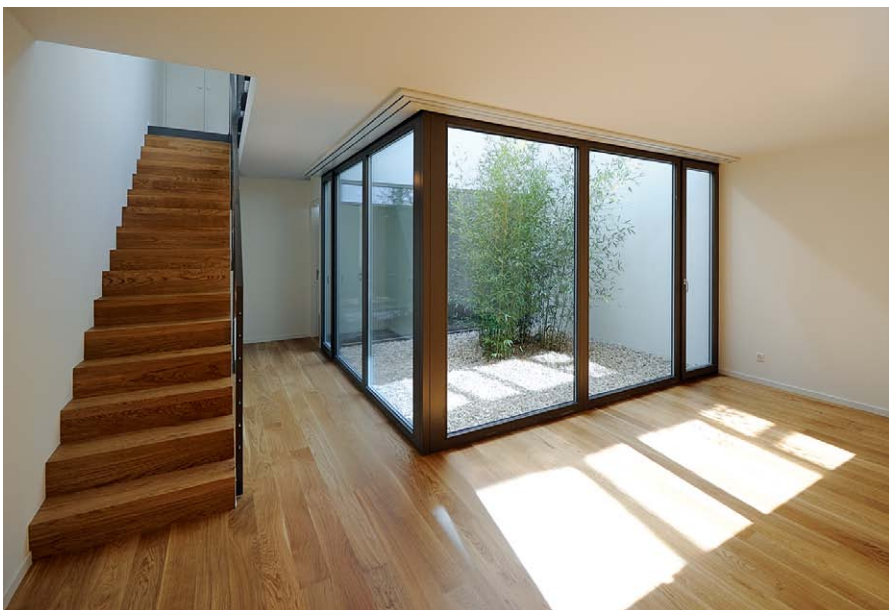


La chaleur pour le chauffage est produite via des sondes géothermiques, complétées par une série de panneaux solaires en toiture pour l'eau chaude sanitaire, répondant ainsi aux paramètres de développement durable. Concernant les aménagements intérieurs, le choix des matériaux appartient à chaque

propriétaire qui choisit les revêtements et équipements désirés. Les agencements de cuisine laqués varient d'appartement en appartement, dans des tons clairs et sobres ou au contraire des tons vifs, caractérisant chaque logement.

Photos

L'ensemble abrite quatre logements spacieux aux lignes épurées. Élément central, un patio lie visuellement les trois niveaux.



entreprises adjudicataires et fournisseurs

liste non exhaustive

Terrassement
MIAZZA Entreprise SA
1213 Onex

Echafaudages
MIRACO Echafaudages Sàrl
1219 Le Lignon

Fenêtres en Bois-Métal
GINDRAUX Fenêtres SA
1227 Carouge

Toiture
BORGA Simon Toitures SA
1227 Les Acacias

Isolation périphérique
Revêtement de sol sans joints
DMB SA
1093 La Conversion

Protections solaires
GRIESSER SA
1228 Plan-les-Ouates

Installations électriques
Paul PUCHAT SA
1228 Plan-les-Ouates

Chauffage - Ventilation
DESPLATS A. SA
1227 Les Acacias

Installation sanitaire
NL Sanitaire Sàrl
1227 Les Acacias

Agencement de cuisines
CUISINELLE
la Générale du Bâtiment SA
1227 Les Acacias

Cloisons
Plâtrerie-Peinture
DCL Sàrl
1214 Vernier

Ouvrages métalliques
KELLER treppenbau SA
1260 Nyon

Chapes
BALZAN et IMMER SA
1214 Vernier

Carrelages
SEICAL Sàrl
1219 Le Lignon

Menuiseries Intérieures
NORBA SA
1227 Les Acacias

Menuiseries Intérieures
MAROBAG Romandie SA
1029 Villars-Ste-Croix

Revêtement de sol en bois
MULTISOL Parquets SA
1227 Carouge

Nettoyage
MULTINET Services SA
1213 Petit-Lancy

Aménagements extérieurs
BOCCARD Parcs et Jardins SA
1236 Cartigny